

24FS 2020:10

Länsstyrelsen Västerbottens föreskrifter om reglering av skotertrafiken inom Vilhelmina södra samebys marker, Vilhelmina och Dorotea kommuner;

Utkom från trycket den 28 april 2020

beslutade den 27 april 2020 (diarienummer: 523-3758-2020).

Länsstyrelsen föreskriver, med stöd av 3 § terrängkörningslagen (1975:1313) och 15 § terrängkörningsförordningen (1978:594), att skotertrafiken inom Vilhelmina södra samebys marker ska regleras enligt följande:

1 § Det är förbjudet att framföra motordrivet fordon i terräng inom Gitsfjällets naturreservat, vilket har markerats på kartan i bilaga 1:

Föreskrifterna gäller inte:

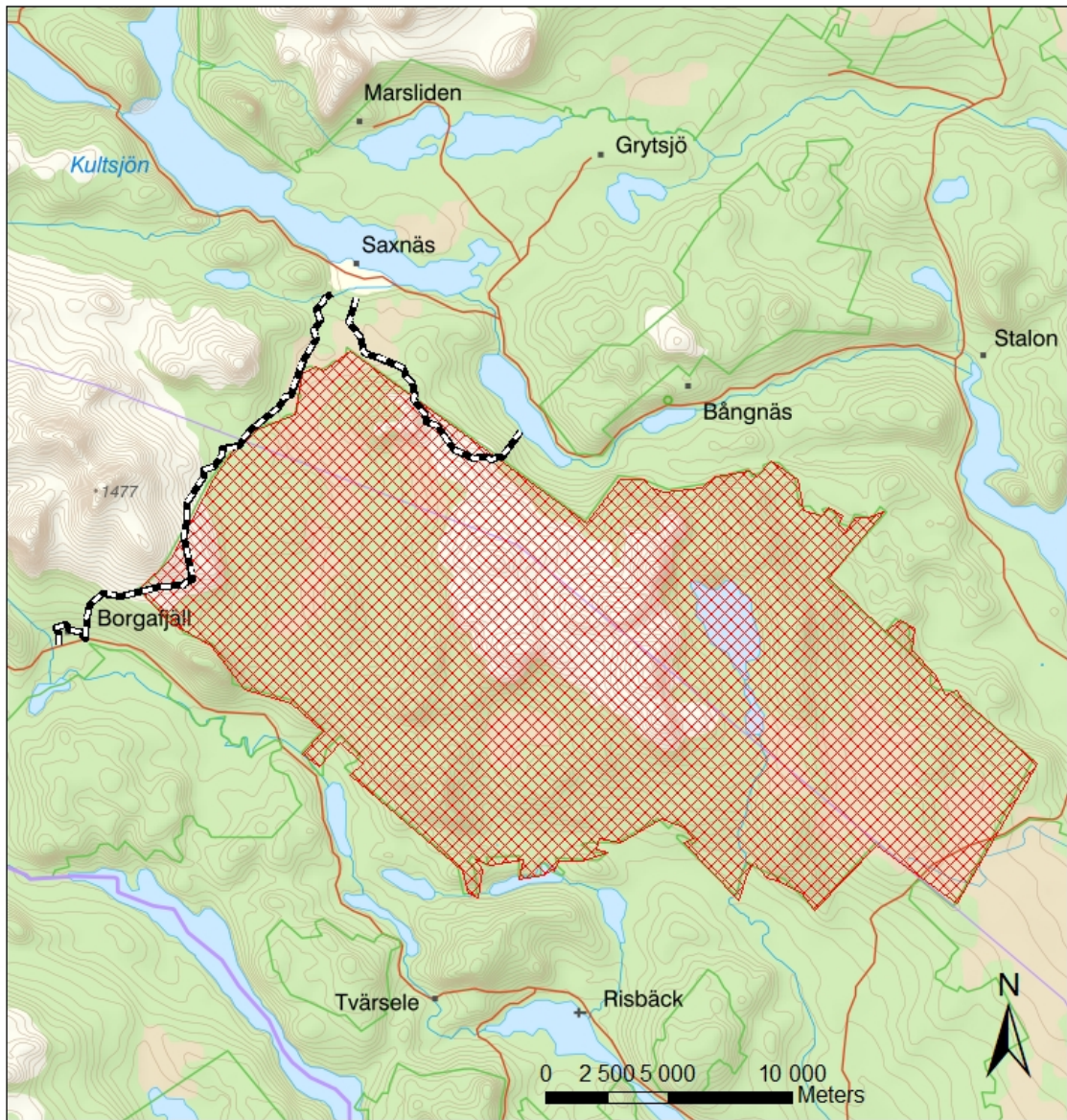
1. Yrkesutövare som anges i 1 § terrängkörningsförordningen 1–6.
2. Ortsbor för färd till upplåtta fiskevatten för husbehovsfiske eller för färd närmaste väg till och från egen stuga
3. Skoterleder som hålls öppna inom förbudsområdet (se bilaga 1)
 - Borgafjäll - Saxnäs
 - Saxnäs - Bijjie Lijhtie

Dessa föreskrifter träder i kraft den 1 maj 2020 och är giltiga till och med 4 maj 2020.

Beslutet i sin helhet finns tillgängligt på Länsstyrelsen.


Lars Lustig

Marion Stofkoper



Karta tillhörande länsstyrelsens beslut
Ärendebeteckning 523-3758-2020

 **Område med skoterförbud
1 maj - 4 maj 2020**

 **Skoterleder inom
förbudsområdet som är
öppna för trafik**

