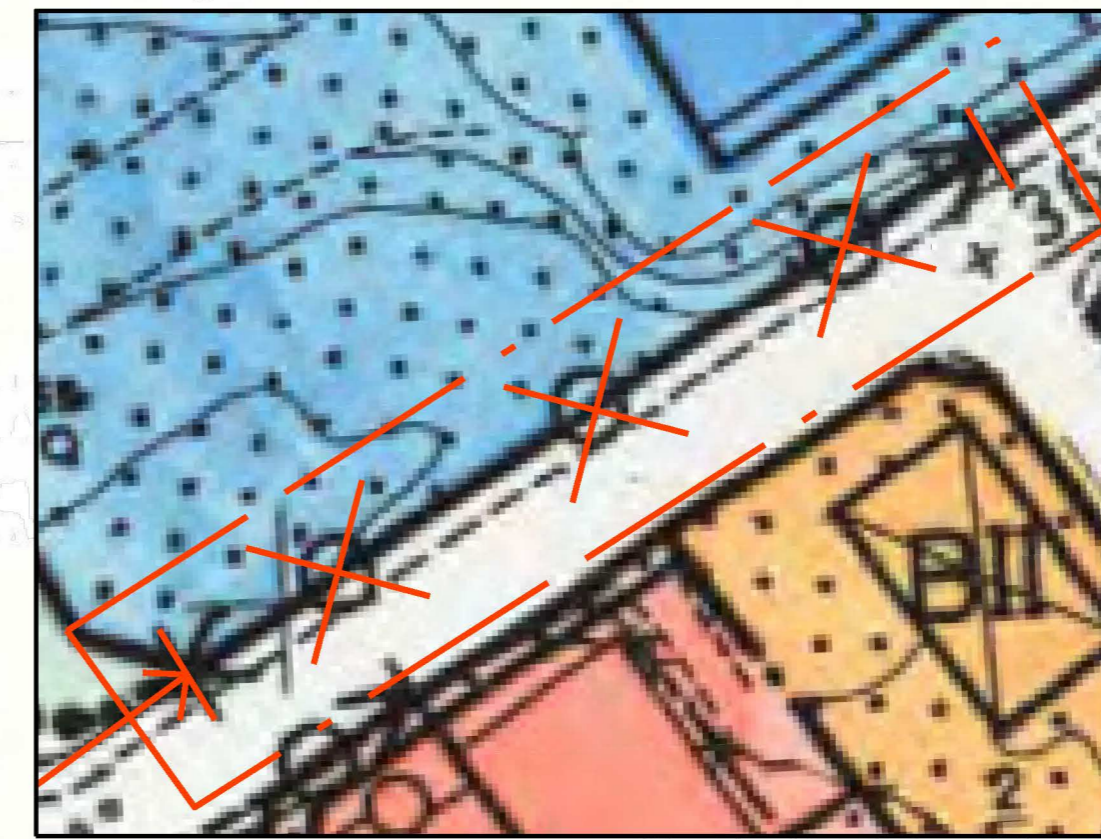


Ändringsområdet förstorat:

Skala 1:500



BETECKNINGAR

GRUNDKARTA

- 1:2 FASTIGHETSGRÄNS
- FASTIGHETSBETECKNING
- BYGGNADER
- GATA
- STAKET
- HÄCK
- MUR, STÖDMUR
- NIVÅKURVOR
- POLYGONPUNKT
- PUNKT I RUTNÄT
- GATUHÖJD
- ILLUSTRATIONSLINJE

STADSPLANEKARTA

A GRÄNSBEDECKNINGAR

- STADSPLANEGRÄNS BELÄGEN 3 M UTANFÖR FASTSTÄLLESGRÄNS
- GÄLLANDE OMRÄDESGRÄNS AVSEDD ATT BEHÅLLAS
- GÄLLANDE BESTÄMMELSGRÄNS AVSEDD ATT BEHÅLLAS
- GÄLLANDE OMRÄDESGRÄNS AVSEDD ATT UTGÅ
- GÄLLANDE BESTÄMMELSGRÄNS AVSEDD ATT UTGÅ
- OMRÄDESGRÄNS
- BESTÄMMELSGRÄNS
- OMRÄDESGRÄNS, FRÅN VILKEN MINDRE AVVIKELSER I VISSA FALL FÅR GÖRAS

B OMRÄDESBETECKNINGAR

ALLMAN PLATS

- GATA
- PÄRK ELLER PLANTERING

BYGGNADSKVARTER

- A ALLMÄNT ÄNDAMÅL
- B BOSTÄDER
- Bj BOSTÄDER SAMT I VISSA FALL SMÅINDUSTRI
- BH BOSTÄDER OCH HANDEL
- C KULTURRESERVAT
- G1 SAMLINGSLOKALER
- G2 BENSINSTATION
- H HANDEL
- Hb HANDEL SAMT I VISSA FALL BOSTÄDER

SPECIALOMRÅDEN

- K BEGRÄVNINGSPLOTS
- Es TRANSFORMATORSTATION

C ÖVRIGA BETECKNINGAR AVSEDDA ATT FASTSTÄLLAS

- MARK SOM INTE FÅR BEBYGGAS
- MARK FÖR UTHUS OCH DYLIKT
- MARK DÄR UTHUS OCH DYLIKT UNDANTAGSVIS FÅR UPPFÖRAS ÖVERBYGGD GÅRD OCH ANNAN TERRASSBYGGNAD
- LEDNINGSMRÅDE
- F FRISTÄENDE HUS
- S SAMMANBYGGDA HUS
- VÄNINGSYTA I KVADRÄTMETER
- I, II, III VÄNINGANTAL
- t ÖTÖVER ANGIVET VÄNINGANTAL FÅR SUTERRÄNGVÄNING ANORDNAS FÖRBUD MOT VINDSINREDNING
- n BYGGNADSHÖJD
- BYGGNADSHÖJD RÄKNAD FRÅN GRUNDKARTANS NOLLPLAN
- +0.0 GÄLLANDE GATUHÖJD
- (+0.0) GÄLLANDE GATUHÖJD AVSEDD ATT UTGÅ
- \*0.0 GATUHÖJD
- x MARK TILLGÄNGLIG FÖR ALLMAN GÅNGTRAFIK
- e MARK TILLGÄNGLIG FÖR HOGSPÄNNINGSLEDNING
- e 0.0 EXPLOATERINGSGRAD
- UTFARTSFÖRBUD, TVÄRSTRECK MED PIL, MARKERAR FÖRBUDET
- SLUT
- UTFARTSFÖRBUD MED STÄNGSELSKYDDIGHET, TVÄRSTRECK MED PIL MARKERAR FÖRBUDET
- SLUT

Tillämnad av:	Planbeskrivning	Gränsskiktstämning	Beställningsdatum	Inlämningsdatum
Ändring av detaljplan för Vilhelmina tätort, Nordöstra delen	Fastighetsbeskrivning	Mjäljkonsekvensbeskrivning	Godkännande	
Vilhelmina kommun	Samråd	Västerbottens län	Antagande	
Upprättad 2025-03-04	Reviderad		Laga kraft	
Albin Jonsson Planhandläggare	Stina Sahlin Planarkitekt, AFVY		Dnr: MBN-2025/70	

**PLANBESTÄMMELSER FÖR ÄNDRING AV STADSPLAN**  
Följande gäller inom området med nedanstående beteckningar. Endast angiven ändring och utformning är tillämplig.

**GRÄNSBEDECKNINGAR**  
- - - - - Ändringsområdesgräns

**ILLUSTRATION**  
X X X Upphävt utfartsförbud

**Genomförandetid**  
Genomförandetiden är 5 år och börjar gälla fr o.m. Laga Kraft

**UPPLYSNING**  
Planändringen omfattar endast markerat utfartsförbud. Alla delar av stadspLANEN och ändringsområdet som inte omfattas av andra planer eller tidigare beslut förbehålls att gälla.

Utfartsförbudet upphävs

GRUNDKARTAN UPPRÄTTAD GENOM FÖRMINSKNING OCH KOMPLETTERING AV EN ÅR 1970 AV ORRJE O CO, SCANDIAKONSULT FOTOGRAFMETRISKT UPPRÄTTAD PRIMÄRKARTA I SKALA 1:1000

FOTOGRAFERINGSÅR 1968  
FLYGHÖJD 900 M  
STANDARDKLASS I  
KOORDINATSYSTEM: LOKALT VILHELMINA  
HÖJDSYSTEM: RIKETS  
EKVIDISTANS 1 M  
GRUNDKARTAN KOMPLETTERAD I SEPTEMBER 1977

GRUNDKARTANS RIKTIGHET BESTYRKES  
1981-12-02 KARTAN REVIDERAD 1983-04-25

*Jan Granström*  
JAN GRANSTRÖM  
DISTRIKTSLANTMÄTARE

TILLHÖR KOMMUNFULLMÄKTIGES BESLUT  
1983-12-19, § 129.

RALPH FORSBERG  
RALPH FORSBERG  
KOMMUNFULLM. SEKR.

TILLHÖR LÄNSSTYRELSENS I VÄSTERBOTTENS LÄN  
BESLUT 1984-07-03, BETYGAR

MARGARETA IVARSSON  
MARGARETA IVARSSON

LIKHETEN MED ORIGINALKARTAN BETYGAR

**VILHELMINA KOMMUN**  
VUALTJEREN TJEJLTE

Miljö- och byggnadsnämnden  
2025-03-04  
Diariennr: MBN-2025-70.214  
AKS

FÖRSLAG TILL ÄNDRING OCH UTVIDGNING AV STADSPLAN FÖR  
**VILHELMINA TÄTORT NORDÖSTRA DELEN**  
I VILHELMINA KOMMUN, VÄSTERBOTTENS LÄN

UMEÅ 1983-01-25 REVIDERAD 1983-05-02

ERIK LINDGREN  
ERIK LINDGREN  
ARKITEKT SAR

SKALA 1:2000  
0 20 40 60 80 100 200 M