



Länsstyrelsen Västerbottens föreskrifter om reglering av skotertrafiken inom Vilhelmina södra samebys marker, Vilhelmina och Dorotea kommuner;

beslutade den 21 april 2021 (diarienummer: 523-4117-2021).

Länsstyrelsen föreskriver, med stöd av 3 § terrängkörningslagen (1975:1313) och 16 § terrängkörningsförordningen (1978:594), att skotertrafiken inom Vilhelmina södra samebys marker ska regleras enligt följande:

1 § Det är förbjudet att framföra motordrivet fordon i terräng inom Gitsfjällets naturreservat, vilket har markerats på kartan i bilaga 1, från och med 23 april 2021 till och med 4 maj 2021.

Föreskrifterna gäller inte:

1. Yrkesutövare som anges i 1 § terrängkörningsförordningen 1–6.
2. Ortsbor för färd till upplåtta fiskevatten för husbehovsfiske eller för färd närmaste väg till och från egen stuga
3. Skoterleder som hålls öppna inom förbudsområdet (se bilaga 1)
 - Borgafjäll - Saxnäs
 - Saxnäs - Bijjie Lijhtie
 - Bångnäs - Gitssjön
 - Risbäck/Storbäck - Gitssjön
 - Granliden/Kroksjö - Gitssjön

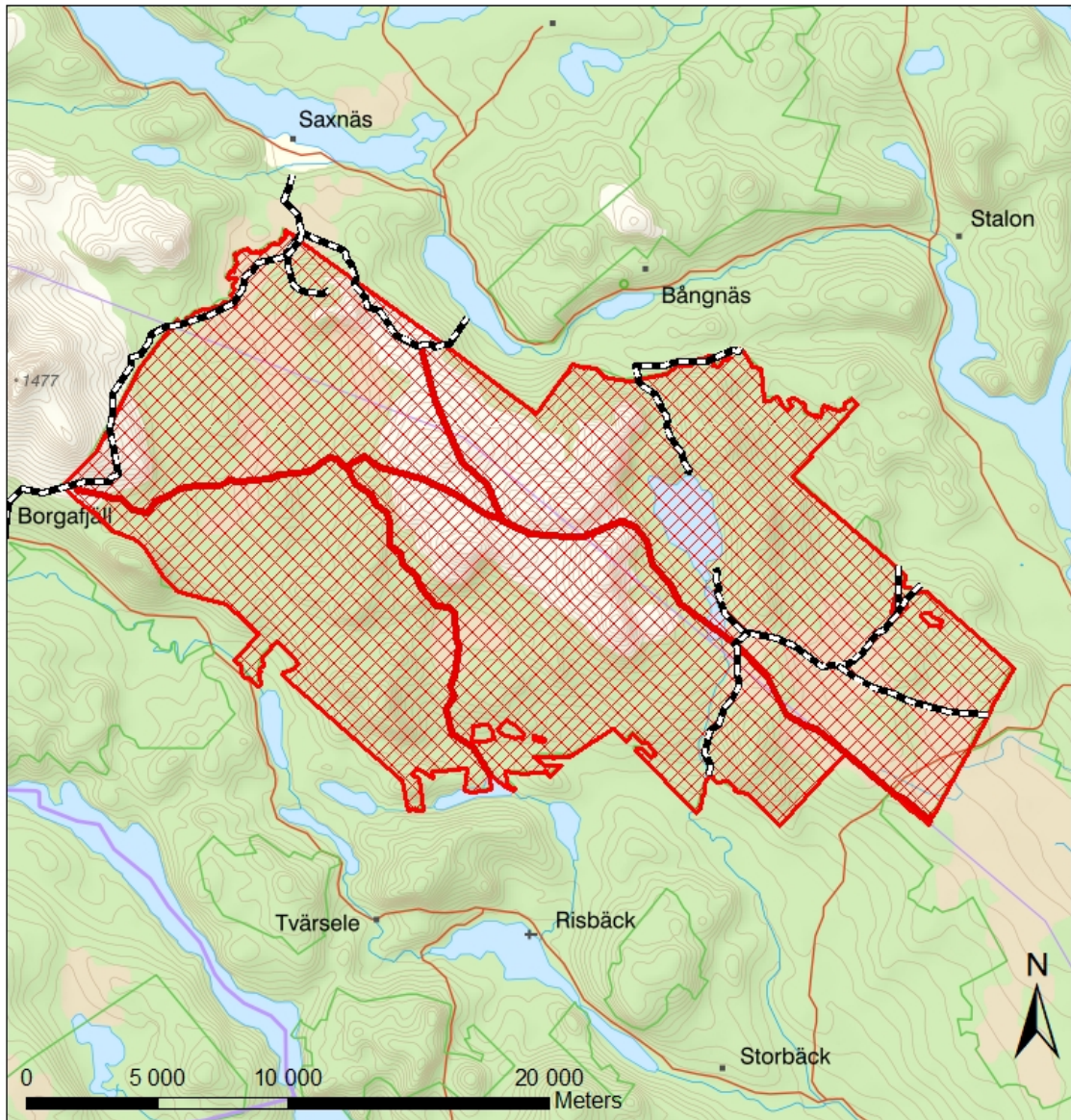
Dessa föreskrifter träder i kraft den 23 april 2021 och är giltiga till och med 4 maj 2021.

Beslutet i sin helhet finns tillgängligt på Länsstyrelsen.




Helene Hellmark Knutsson

Marion Stofkoper

24FS 2021:5 Bilaga 1. Föreskriftsområden där skotertrafiken regleras.



Karta tillhörande länsstyrelsens beslut

-  Skoterförbudsområde 23 april - 4 maj 2021
-  Skoterleder stängda 23 april - 4 maj 2021
-  Skoterleder som hålls öppna

